

市原湖畔美術館〈Re-collection〉展 開催のお知らせ

会期：2025年10月11日（土）—11月16日（日）

Ichihara Lakeside Museum
市原湖畔美術館

〈Re-collection〉展

2025 10.11 sat _ 11.16 sun



市原市は、1995年に文化施設「市原市水と彫刻の丘」を設立し、2013年に市原湖畔美術館としてリニューアルオープンするまでの期間、700点以上の作品を収蔵してきました。本展では、そんなコレクションの中から選りすぐりの作品を多数公開。日本を代表する銅版画家・深沢幸雄を中心に、市原にゆかりある11名の作家たちの作品を展覧します。収蔵庫から作品を「再コレクション（re-collection）」する展覧会です。

出展作家：深沢幸雄、松田正平、時田直善、時田幸彦、時田正彦、武内和夫、高橋甲子男、松澤茂雄、鈴木三成、古城江観、大浦掬水

■開催概要

主催：市原湖畔美術館（指定管理者：株式会社アートフロントギャラリー）

場所：市原湖畔美術館（千葉県不入75-1）

開館時間：平日／10：00-17：00 土曜・祝前日／9:30-19:00 日曜・祝日／9:30-18:00

※最終入館は閉館時間 30 分前まで 休館日：月曜日（祝日の場合は翌平日）

入館料：一般：1,000（800）円 / 大高生・65歳以上：800（600）円 *（ ）内は20名以上の団体料金。

* 中学生以下無料・障がい者手帳をお持ちの方（または障害者手帳アプリ「ミライロID」提示）とその介添者（1名）は無料



展覧会 HP

取材・広報についてのお問合せ

市原湖畔美術館 三浦・松崎

tel:0436-98-1525 fax: 0436-98-1521

press@lsm-ichihara.jp www.lsm-ichihara.jp

■見どころ

1. 市原市のコレクション約100点を蔵出し公開

市原市がこれまでコレクションしてきた作品の中から約100点が展示室に並び、収蔵庫をそのまま公開したような展覧会です。長期休館（2026年1～3月）の前に、市原市のコレクションを再認し、楽しんでいただきたいという思いから企画しました。本展では、これまであまり公開する機会がなかった大型の日本画や油絵、青磁をはじめ多種多様な表現を垣間見ることができます。「Re-collection」とは、「recollection」という「思い出」「回想」などの意味を持つ言葉の造語です。作品を通じて、出展している11名の作家たちが見てきた風景、記憶の中の人や動物たち、感情などを追想していただければと思います。

2. 銅版画家・深沢幸雄のインスピレーションの源を展示



イメージ（深沢幸雄の制作机）

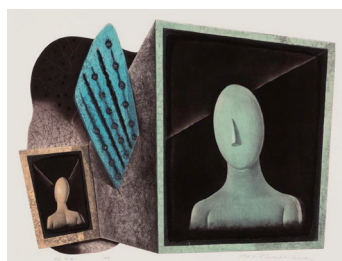
当館の開館以来、常設展示室で公開してきた深沢幸雄の作品から、本展では、制作変遷を体現する40点を展示します。晩年まで銅版画の制作に精力的に取り組んできた深沢幸雄のインスピレーションの源となった古道具や自身で開発した製版道具など、アトリエの一部を写し取ったような展示を行います。

■広報用画像（下記リンクよりダウンロードください。）

①



②



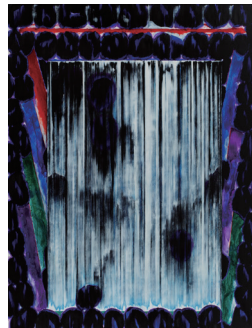
③



④



⑤



①深沢幸雄《涙》1967、銅版画、52×36.7(cm)

②深沢幸雄《箱の中の人(A)》1982、銅版画、36×48(cm)

③松澤茂雄《海辺の家》1956、油彩画、100.0×72.7(cm)

④高橋甲子男《森の精》2009、銅版画、39×31.7(cm)

⑤高橋甲子男《天地白垂之図》2002、油彩画、259×193.6(cm)

※掲載の際はクレジットの記載をお願いいたします。

※掲載前のご連絡は不要です。校正・掲載後に（press@ism-ichihara.jp）までご一報ください。

<https://www.dropbox.com/scl/fo/0e51zdg34sytdg2thr7mp/ANkQJ31yy-AlerkQkQHWPQ?rlk=ps7gtkgcip1469oydxq2bibl5&e=1&st=b0mvvc95&dl=0>

■ イベント

1. 日本画ワークショップ



参考作品

日本画を身近に体験できるワークショップ。和紙を貼ったイラストボードに好きなモチーフや風景を描きます。

日時：10月11日（土）13-15時 場所：当館多目的ホール

参加費：2,500円 講師：松葉三鈴

対象：中学生以上 定員：20名

2. はじめてのデッサン教室

デッサンの基礎を学ぶことができる講座。鉛筆を使って日常にあるものを描きます。

日時：10月25日（土）13-15時 場所：当館多目的ホール

参加費：1,500円 講師：松葉三鈴

対象：どなたでも 定員：20名

※参加費は当日現金にてお支払いください。別途入館料が必要です。お申込・詳細は美術館HPをご覧ください。

3. 湖畔とピクニックとマルシェ（主催：風のパレード）

千葉県内のこだわりのドリンクやフード、雑貨が集まるピクニックができるマルシェです。（芝生広場入場無料）

日時：10月26日（日）10-15時

場所：当館芝生広場

取材・広報についてのお問合せ

市原湖畔美術館 三浦・松崎

tel:0436-98-1525 fax: 0436-98-1521

press@lsm-ichihara.jp www.lsm-ichihara.jp