



芸術祭
環境と欲望
内閣府アートフェス

開館時間=平日10:00-17:00 土曜・祝前日9:30-19:00 日曜・祝日9:30-18:00
休館日=火曜日(4月30日は除く)
入館料=一般1,000(800)円 大高生・65歳以上800(600)円
※()内は20名以上の団体料金 ※中学生以下無料・障がい者手帳をお持ちの方(または障害者手帳アプリ「ミライロID」提示)とその介添者(1名)は無料

ايج ن حن

2024.3.23[SAT]-6.23[SUN]

市原湖畔美術館

千葉県市原市不入75-1

We are neighbors

我们是邻居

우리는 이웃입니다

Magkapitbahay tayo

一交差する世界とわたし

Somos vizinhos

Crossing of Worlds and Me

เราเป็นเพื่อนบ้านกัน

主催=市原湖畔美術館[指定管理者:(株)アートフロントギャラリー]
後援=市原市教育委員会、駐日韓国大使館 韓国文化院、中華人民共和国駐日本国大使館

協力=市原市国際交流協会、オープンロード合同会社、energy closet

ICHIHARA
LAKESIDE MUSEUM



ICHIHARA×ART×CONNECTIONS

ディン・Q・L / リーロイ・ニュー / リュウ・イ / チョ・ウンピル
Dinh Q.Lê (Viet Nam) / Leroy New (Philippines) / Liu Yi (China) / Cho Eun-Phil (South Korea)

ICHIHARA×ART×CONNECTIONS

Crossing of Worlds and Me

— 交差する世界とわたし

はるか3万年前、イヴの子孫たちが海を渡りたり着いて以来、日本列島はさまざまな形で民族の移動、グローバリゼーションを経験してきました。市原もまた、全国・世界から移り住んだ数多くの人々を受け入れ、人口の50人にひとりりが海外にルーツを持っています。この展覧会は、市原にくらす多様な民族的バックグラウンドをもつ人々が共に生きる社会を願う求むるプロジェクトです。彼らの母国から招いたアーティストたちが、ワークショップやリサーチ、インタビューを通してうみだす作品は、それぞれの国の歴史・文化・風土、そしてこの地で暮らす人々の人生や思いに光を当て、私たちの想像力をひらいていくことでしょう。本展が多文化共生社会に向けて、世界と〈わたし〉がつながるきっかけとなることを願っています。

アートを通じて〈わたし〉と世界が交差する

ARTIST 出展作家

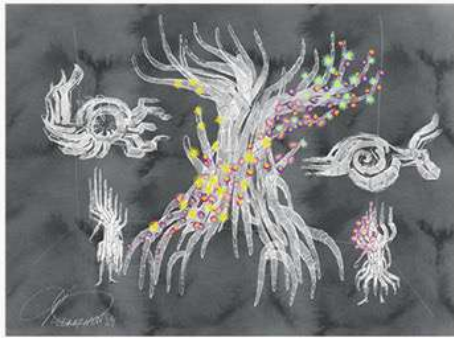


リュウ・イ(中国) 《私が住む場所:千葉の響き》

ディン・Q・レ(ベトナム) 《絆を結ぶ》



チョ・ウンピル(韓国) 《私の青》



リー・ロイ・ニュー(フィリピン) 《多次元港としてのバレテ》

TALK SHOW トークショー

隣人のあなた
『移民社会』日本でいま起きていること

- ゲスト=安田菜津紀(フォトジャーナリスト)
- 日時=2024年4月13日[土] 13:00-14:30
- 会場=当館多目的ホール
- 定員70人(予約が必要です)
- 参加費1,000円(参加には入館料がかかります)

※イベントは美術館HPから事前に申し込んでください。
定員に達し次第、申込み受付を終了いたします。
※詳細は美術館HPをご覧ください。

MARCHE マルシェ

世界の食と文化が香る
マルシェ&ピクニック

- 出店者=エスニック料理店、アジア雑貨店、千葉・市原在住の海外ルーツの人たちなど
- 日時=2024年3月24日[日] 10:00-15:00
- 会場=当館芝生広場
- マルシェ入場無料 ●共催=千の風パレード

ACCESS 交通アクセス



鉄道で	車で	バスで
JR内房線 五井駅	東京湾アクアライン	バスターミナル東京八重洲
小湊鉄道乗換え	川崎浮島JCT	横浜駅/羽田空港
約40分	約40分	東京-勝浦線 11番のりば
小湊鉄道 高滝駅	圏央道(茂原方面)	約60分
徒歩 タクシー	館山道	横浜駅東口ターミナル/ 羽田空港 第1第2ターミナル 一茂原線
約20分 約5分	市原鶴舞IC	約80分
市原湖畔美術館	市原IC	約50分
	出口左折 約5分	市原鶴舞バスターミナル
	国道297号線 約35分	タクシー
		約5分(約3km)
		市原湖畔美術館

お問い合わせ 〒290-0554 千葉県市原市不入75-1 Tel: 0436-98-1525 E-mail: info@lsm-ichihara.jp https://lsm-ichihara.jp/

2024.3.23[SAT]-6.23[SUN] 市原湖畔美術館